

【事業案内】 土木部

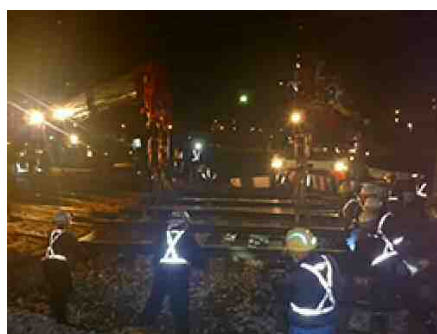


土木部

当部門は、主に軌道及び土木構造物（橋梁、ホーム等）の巡視・検査、補修、新設、改良を行っています。軌道は一般的な構造としてレール、マクラギ、道床、路盤から構成されていますが、日々の列車荷重により変位が発生するため、昼夜を問わず軌道を良好な状態に整備する必要があります。そのために、昼間は点検や整備を行い、終電後は大型保守機械（マルチプルタイタンパー）等を使用して大規模な補修、改良を実施しています。安全で確実な業務を遂行することにより、列車の安全運行の礎を担っています。

軌道課

- 軌道の大規模補修・改良
- 鉄道高架橋(連続立体交差事業)の新設
- 鉄道高架工事における軌道新設



分岐器改良工事



高架橋新設



軌道新設

施設課

- 鉄道土木構造物の補修、改良



法面改良工事



橋脚改良工事

線路保守課

- 西鉄天神大牟田線の鉄道線路設備の巡視・検査・補修
- 大型保守機械での軌道整備



軌道の定期検査



軌道の補修工事



大型保守機械での軌道整備